

Elektro/Daten



146_180309_v20...bestuhlung.dxf



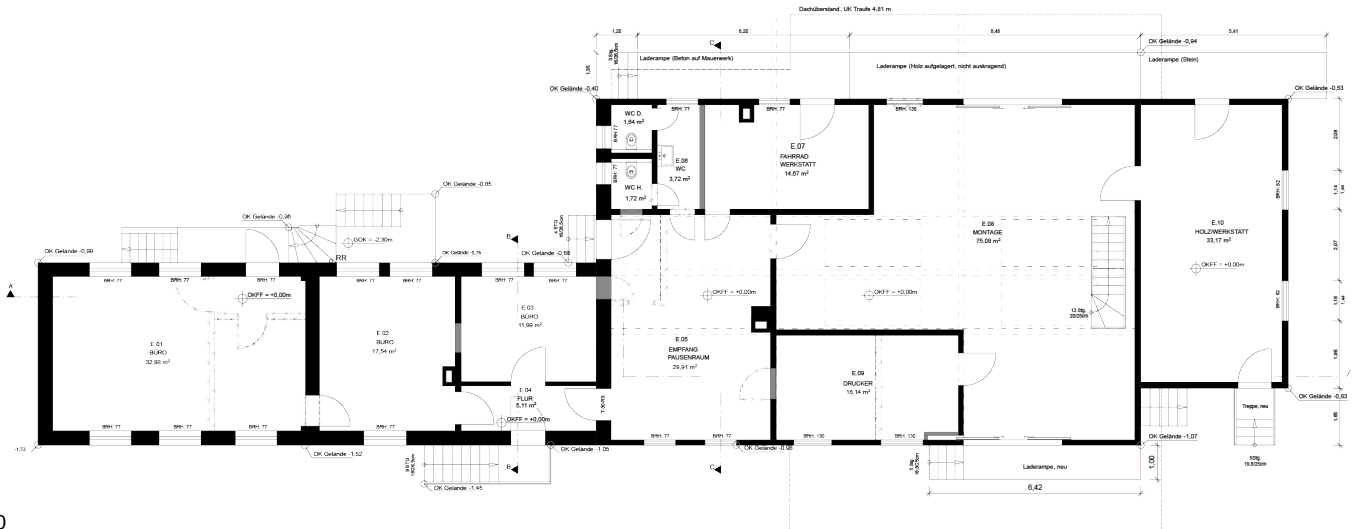
Kabeltrasse aufm... E-Werkstatt.ods



Elektro-Keller.dxf



Kabeltrasse aufmaß Keller.ods



0

Kabeltrassen:



Kabeltrasse_devtal.pdf

Elektroverkabelung:



Erdgeschoss.pdf

Klemmenplan& Übersicht der Verteilungen



Klemmenplan Provisorium.xlsx

Kommissionsware_CE_Electronics für Unterverteilungen:



GPA_Elektro_Kom...Electronics.ods



146_180309_v20...bestuhlung.dxf



KNX planung.ods



Basisbedarf_Strom_GPA.ods



Kabeltrasse aufmaß.ods

Grundbedarf:

Unterverteilung	Steckdosen	Taster	Beleuchtung	Herdanschluss	Unterverteilung	Aussenbeleuchtung	FI 16A 3P	FI 32A 3P	Automat 16A 3P Herd	Automat 16A 1P Steckdosen	Autopmat 10A 1P Licht	FI/LS 16A 1P	FI/LS 16A 3P
devtal	6	5	4		1 = 4*7		?	?					
Allgemein	17	11	6	1	1 = bestehender Zählerschrank	14 im Reihe ?	?	?	?				
Werkstatt (nur Maschinen- und Geräte-Versorgung)					1 = 4*7								
Keller	11	10	11		wird auf Allgemein gelegt								




Hauptverteilung/Unterverteilungen:


Diese beiden Listen sind extrahiert aus der Basisbedarf_Strom_GPA Liste. D.h. Die Komponenten von Hager und die Komponenten von Phoenix. Das Mengengerüst und die Komponenten müssten nochmal geprüft und angepasst werden.

Pos.	Projektname	Best-Nr.	Menge	Einheit	Bezeichnung	VPE	PrGr	Preis (EUR)	EUR/Menge	Gesamtpreis (EUR)
1	Neues Teilprojekt	KDN451D	1	St.	Phasenschiene 3 polig+N mit Gabelanschluss 16mm² 80A 12 Module	25 St.	H601	20	EUR / St.	20,00 EUR
2	Neues Teilprojekt	FWB72N	1	St.	Feldvert.AP, univers, IP44, SKII, 120PLE, 2x7Reihen, HS Abstand150mm, 1100x550x161mm	1 St.	H140	795,6	EUR / St.	795,60 EUR
3	Neues Teilprojekt	KDN363F	1	St.	Phasenschiene 3 polig mit Gabelanschluss 10mm² 63A 12 Module	50 St.	H601	10,2	EUR / St.	10,20 EUR

4	Neues Teilprojekt	FWB74N	1	St.	Feldvert.AP, univers, IP44, SKII, 240PLE, 4x7Reihen, HS Abstand150mm, 1100x1050x161mm	1 St.	H140	1341,6	EUR / St.	1.341,60 EUR
5	Neues Teilprojekt	SBN363	1	St.	Ausschalter 63A 3 Schließer 400V AC 3PLE	4 St.	H450	51,5	EUR / St.	51,50 EUR
6	Neues Teilprojekt	KDN380A	1	St.	Phasenschiene 3 polig mit Gabelanschluss 16mm² 80A 12 Module	50 St.	H601	13	EUR / St.	13,00 EUR
7	Neues Teilprojekt	ADS916D	1	St.	Fehlerstrom-Leitungsschutzschalter 1P+N 6kA B-16A 30mA Typ A QuickConnect	1 St.	H270	101	EUR / St.	101,00 EUR
8	Neues Teilprojekt	CDS440D	1	St.	Fehlerstromschutzschalter 4 polig 6kA 40A 30mA Typ A QuickConnect	1 St.	H280	105,8	EUR / St.	105,80 EUR
9	Neues Teilprojekt	MBS316	1	St.	Leitungsschutzschalter 3 polig 6kA B-Charakteristik 16A Quick Connect 3 Module	4 St.	H200	62,6	EUR / St.	62,60 EUR
										2501,3

Phoenix Contact Artikelnummer	Artikelname	Artikelbezeichnung	Verpackungseinheit	Einheit	Preis(EUR)	Preiseinheit	Verkaufsschlüssel	Ihre Anmerkung
3213975	D-PTI/3	Abschlussdeckel	50	PCE			A1 - Reihenklennen	
3213950	PTI 2,5-PE/L/N	Installationsschutzleiterklemme	50	PCE			A1 - Reihenklennen	
3022218	CLIPFIX 35	Endhalter	50	PCE			B1 - Markierung Montage	
3213949	PTI 2,5-PE/L/L	Installationsschutzleiterklemme	50	PCE			A1 - Reihenklennen	
0443065	UISLKG 35	Installationsschutzleiterklemme	50	PCE			A1 - Reihenklennen	
3006302	UIK 35 BU	Installationsklemme	50	PCE			A1 - Reihenklennen	
3006182	UIK 35	Installationsklemme	50	PCE			A1 - Reihenklennen	
0711302	FBI 5-15	Feste Brücke	10	PCE			A1 - Reihenklennen	
1302215	TS-K	Trennplatte	50	PCE			A1 - Reihenklennen	

Thema	Beschreibung	Werkzeug	Status
Steckdosen			
Dosen setzen  GPA-89 - Jira project doesn't exist or you don't have permission to view it.	Dosen müssen noch eingipst werden sobald die Leerrohre auch eingesetzt werden.	Bohrmaschine Dosensenker Gips	erledigt
Kabelwege			
Schlitze planen  GPA-90 - Jira project doesn't exist or you don't have permission to view it.			erledigt
Schlitze fräsen  GPA-91 - Jira project doesn't exist or you don't have permission to view it.	Tiefe: Breite:	Mauerschlitzfräse, Hilti DC-SE 20 an WE vorhanden	<ul style="list-style-type: none"> in E.01-E.05 sind die Schlitze und Dosenlöcher fertig und können nun für die weitere Verrohrung genutzt werden. erledigt
Leerrohre			

<p>Leerrohre</p> <div style="border: 1px solid orange; padding: 5px; margin-top: 10px;">  GPA-92 - Jira project doesn't exist or you don't have permission to view it. </div>	<p>Leerrohre in Schlitz einsetzen und befestigen</p>	<p>Leerrohre Gips</p>	<p>in E.01-E.05 sind die Schlitz und Dosenlöcher fertig. Die Leerrohre sind da und können verlegt werden. erledigt</p>
<p>Kabeltrasse</p>			
<p>Kabeltrasse im Erdgeschoss und im Keller planen</p> <div style="border: 1px solid orange; padding: 5px; margin-top: 10px;">  GPA-93 - Jira project doesn't exist or you don't have permission to view it. </div>		<p>benötigtes Material zusammenstelle</p>	<p>Anhänger montiert</p>
<p>Kabelkanal von Hackspace in den Keller</p>	<p>Parkplatzseite</p>	<p>Licatec BR 70, 170 mm Licatec PVC-Brüstungskanal BR 170x70 PVC reinweiß - 2 m Kanal : LBR17070.pdf</p>	<p>Breite 170mm x Höhe 70 mm ca. 10€/m</p>
<p>Kabelleiter von Hackspace in den Keller</p>	<p>Trassenseite</p>	<p>Obo Leiter</p>	<p>Breite 400 mm x Höhe</p>